



কর্ণফুলী গ্যাস ডিস্ট্রিবিউশন কোম্পানী লিমিটেড

প্রধান কার্যালয়ঃ ১৩৭/এ, সিডিএ এভিনিউ, ষোলশহর, চট্টগ্রাম

প্রি-পেইড মিটার গ্রহণের লক্ষ্যে গ্রাহক সংক্রান্ত প্রদানতব্য তথ্যাদি/ডকুমেন্ট

(Meter Installation Guidelines/Check List)

ক্রমিক নং	শিরোনাম	তথ্যের বিবরণ		হ্যাঁ (✓) না (X)
১.	গ্রাহক সংক্রান্ত	ক) নাম: খ) মোবাইল নং:	গ) গ্রাহকের ই-মেইল: ঘ) জাতীয় পরিচয় পত্র নং:	
২.	বাড়ির বিবরণ (গ্যাস সংযোগ স্থান)	ক) বাড়ি নং: খ) ফ্ল্যাট নং:	গ) রোড নং: ঘ) এলাকার নাম: ঙ) থানা:	
৩.	গ্যাস সংযোগ	ক) গ্রাহক সংকেত: খ) সংযোগের তাং: গ) পাকঘর সংখ্যা: ঘ) অনুমোদিত চুলার সংখ্যা: একমুখী দ্বিমুখী ঙ) রাইজারের সংখ্যা: ব্যাস চ) আবেদনকৃত মিটারের সংখ্যা: ছ) গ্যাস সংযোগ সংক্রান্ত সকল কাগজপত্র (সংযুক্ত করুন)। জ) মিটার স্থাপনের স্থানসহ অভ্যন্তরীণ লাইনের লে-আউট প্লান সংযুক্ত করুন (নমুনা অনুযায়ী)।		
৪.	বিল পরিশোধ	ক) হালনাগাদ গ্যাস বিল পরিশোধের তথ্য (কপি সংযুক্ত করুন)। খ) মিটার সংযোগের তারিখের পূর্বের অসম্পূর্ণ মাসের পোস্ট পেইড বিল পরিশোধ করতে হবে।		
৫.	ঠিকাদার সংক্রান্ত	ক) ঠিকাদার: ফার্মের নাম প্রতিনিধির নাম খ) বৈধ তালিকাভুক্তি নং: তারিখ: গ) গ্রাহক কর্তৃক ঠিকাদার নিয়োগপত্র (সংযুক্ত করুন) ঘ) ফিটারের নাম: সনদপত্র নং: তারিখ: ঙ) হাউজ লাইন লিক টেস্ট করনার্থে নূন্যতম সময়ের জন্য উপযুক্ত চাপে টেস্ট করতে হবে এবং লিক পরিলক্ষিত হলে সোপ টেস্ট করে লিক মেরামত করতে হবে। চ) মিটার স্থাপনের পূর্বে কোম্পানির অথোরাইজড কর্মকর্তার নিকট হইতে চাপ পরীক্ষা সার্টিফিকেট গ্রহণ করতে হবে।		
৬.	বিবিধ	ক) রান্নাঘরে বায়ু চলাচলের সুবন্দোবস্ত ব্যবস্থা রয়েছে কি না (নিশ্চিত করতে হবে)। খ) GPS Coordinates: (Latitude) N (Longitude) E (Use Smartphone) গ) গ্রাহক আশ্বিনায় সহজে যাওয়ার জন্য লোকেশন ম্যাপ সংযুক্ত করুন (নমুনা অনুযায়ী)। ঘ) হাউজ লাইন লিক জনিত কারণে মিটারে অতিরিক্ত বিল পরিলক্ষিত হলে গ্রাহকের নিজস্ব দায়দায়িত্ব বলে পরিগণিত হবে এবং কোম্পানি ইহার জন্য দায়ী থাকবে না।		

ঠিকাদার / প্রতিনিধির স্বাক্ষর

তারিখ:

মো:

Eng. M. A. Mannan
07-11-2022
Eng. M. A. Mannan
Team Leader
Consultancy Services for
Installation of Pre-paid Gas Meter for
Domestic Customers of KEDCL
Development Technical Consultants Pvt. Ltd.

গ্রাহকের স্বাক্ষর

তারিখ:

মো:

সূত্রঃ

তারিখঃ

এলাকা পরিচিতি নক্সা (নমুনা)



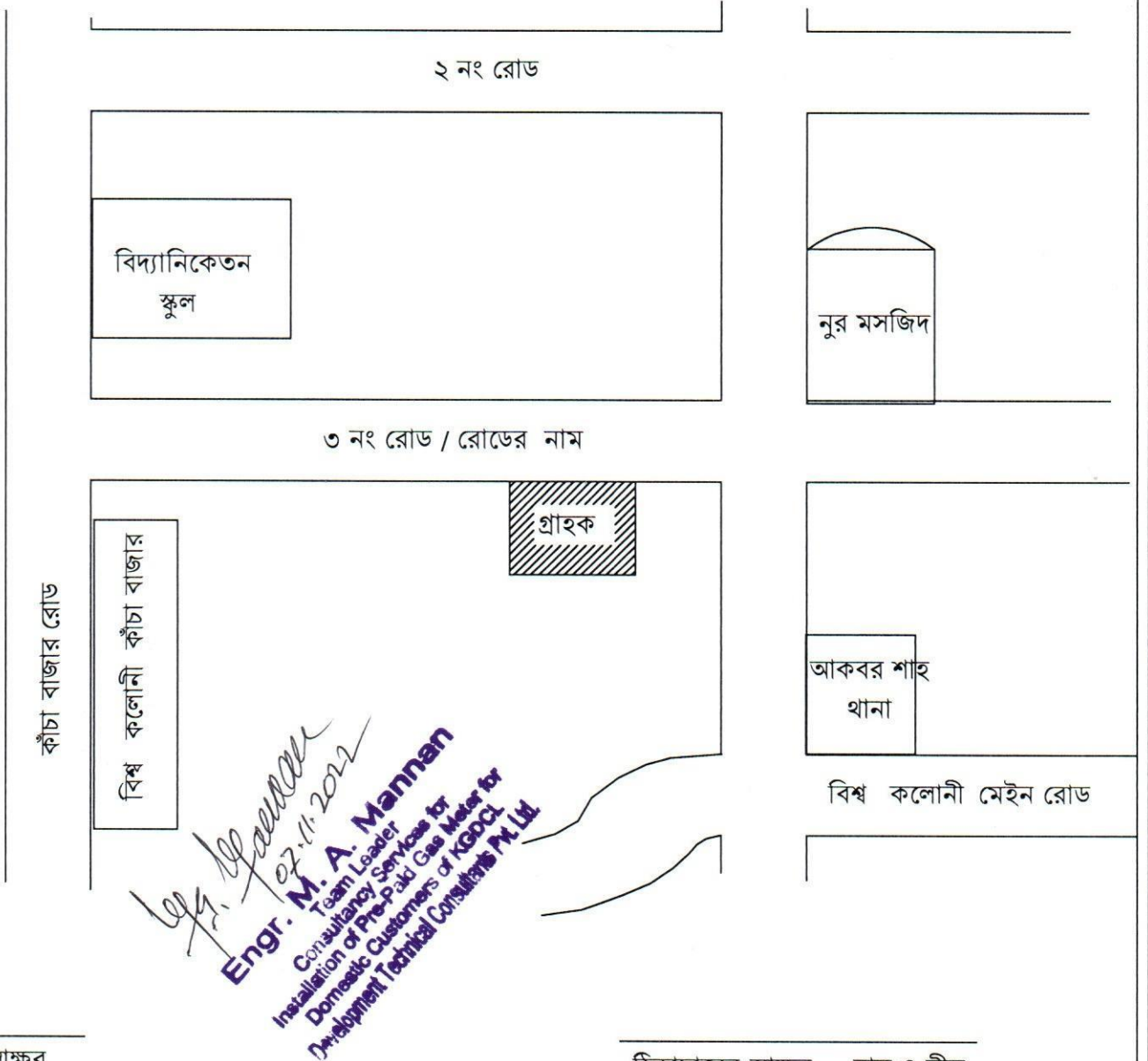
গ্রাহকের নাম : -----

গ্রাহক সংকেত: 2003NM-120120

রাইজার এর লোকেশন : প্লট নং-২৪, ব্লক -সি ,

কৈবাল্যধাম হাউজিং এস্টেট ,

ডাকঘর-ফিরোজশাহ , থানা-আকবরশাহ, চট্টগ্রাম ।



গ্রাহকের স্বাক্ষর

নাম:

মোবাইল :

ঠিকাদারের স্বাক্ষর , নাম ও সীল

মোবাইল :

সূত্রঃ

তারিখঃ

বাড়ির অভ্যন্তরীণ লাইন নক্সা (নমুনা)

গ্রাহকের নাম : -----

গ্রাহক সংকেত: 2003NM-120120

গ্যাস সংযোগের তারিখ : -----

রাইজার এর লোকেশন : প্লট নং-২৪, ব্লক -সি ,
কৈবাল্যধাম হাউজিং এস্টেট ,

ডাকঘর-ফিরোজশাহ , থানা-আকবরশাহ, চট্টগ্রাম ।

বাড়ী নির্মাণের সন : -----

বাসা/ভবনের বিবরণ

১টি পাকা ৫ তলা ভবন।

রান্নাঘরঃ ১০টি ।

রান্নাঘর বায়ু চলাচলের উপযুক্তঃ হাঁ।

সরঞ্জাম

রান্নাঘরঃ ১০টি

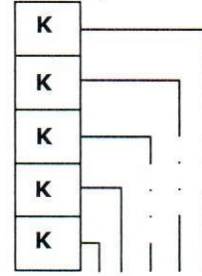
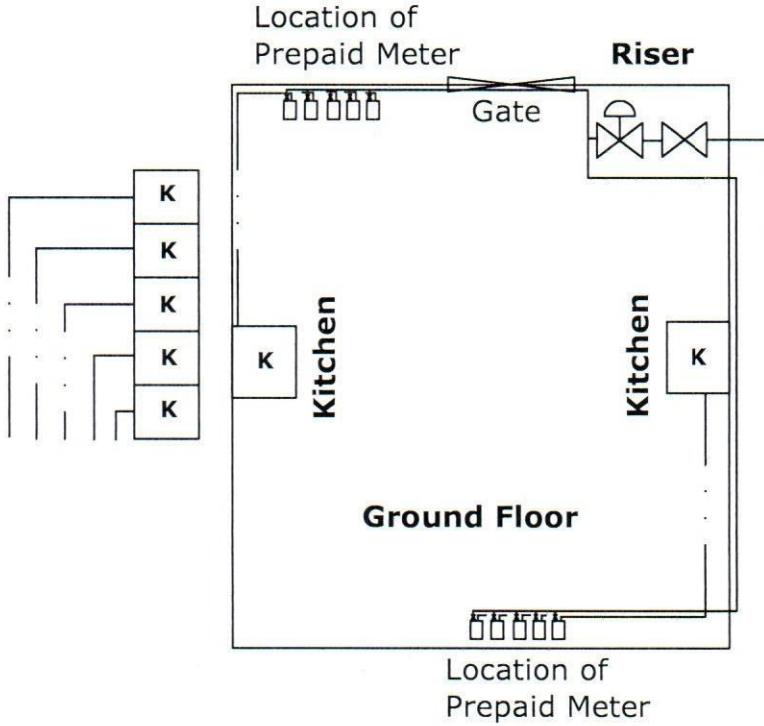
দ্বৈত চুলাঃ ১০টি

গ্যাস রেটঃ ২১০

জিআই মালামালের বিবরণ

½" জিআই পাইপ = ২০০ ফুট

ফিসিংস-প্রয়োজন মতো ।



Engr. M. A. Mannan
Engr. M. A. Mannan
Team Leader
Consultancy Services for
Installation of Pre-paid Gas Meter for
Domestic Customers of KGDCI
Development Technical Consultants Pvt. Ltd.

গ্রাহকের স্বাক্ষর

নাম:

গ্রাহকের NID No.:

মোবাইল :

ঠিকাদারের স্বাক্ষর ও সীল

নাম:

ঠিকাদারের NID No.:

মোবাইল :